

低脂肪・高たんぱく・低コレステロール（※1）
“共役リノール酸”を多く含むカンガルー肉「ルーミート」を使用！
夏の「ルーミート」フェア開催

7月5日～9月中旬までの期間限定！

atari CAFE&DINING と kawara CAFE&DINING
全国 26 店舗にて開催！



飲食店・イベントなど、様々なスペース開発・運営を手がける株式会社エスエルディー（本社：東京都渋谷区、代表取締役社長：青野 玄、証券コード：3223）は、渋谷・池袋・静岡にて展開する「atari CAFE&DINING」と全国に23店舗展開する「kawara CAFE&DINING」にて、“共役リノール酸”を多く含むカンガルー肉「ルーミート」を使用した様々なメニューをお楽しみいただける「夏のルーミートフェア」を7月5日（水）から9月中旬までの期間限定にて開催いたします。

1980年代後半から日本の飲食店で販売され始めた「ルーミート」は、専門店にてステーキとして提供されることが一般的ですが、今回のフェアでは、ハンバーグやロースト肉に加え、肉じゃがやパスタ、デリなどのメニューを開発し、いつもの食事の牛・豚・鶏の代替肉として気軽にお召し上がりいただけるカフェ飯メニューを全11種類ラインアップしました。（※2）

（※2）店舗により実施メニューや価格が異なります。詳しくは2ページ目以降をご覧ください。直接店舗へお問い合わせください。

「ルーミート」とは

オーストラリアではカンガルーのことを「ルー」と呼び、バセル株式会社がカンガルー肉を日本に輸入する際に名付けた呼び名が「ルーミート」です。

牛・豚・鶏肉と比べて高たんぱくで低脂肪、低コレステロールであると同時に脂肪の分解・燃焼をサポートし、蓄積をブロックする成分“共役リノール酸”を多く含んでいると言われています。（※1）

オーストラリア国内においてカンガルー肉は年間約8,000トン流通しており、日本を含む世界70カ国以上へ輸出されています。日本でのルーミート使用量は2012年～2016年の4年間でおよそ6倍以上増えており、2017年は「今年注目のトレンド肉」として女性誌等で紹介されています。

（※1）オーストラリアカンガルー産業協会分析表とオーストラリア農業研究開発公社のレポートによります。

◆取材・店舗プロデュースなどの各種お問い合わせは下記までご連絡ください。

[担当] 広報・IR部 安本 [TEL] 03-6277-5031 [MAIL] pr@slc-inc.com [場所] 東京都渋谷区神南1-20-2 第一清水ビル

いつものお肉を「ルーミート」にチェンジ！健康を意識したヘルシーメニューに早変わり



① 夏野菜とカレーソースの鉄板ルーミートハンバーグ 1,380円(税込)

独特の臭みが少ないルーミートの挽き肉に玉ねぎのみを加え、お肉の旨みをしっかり味わっていただけるようにいたしました。カレーソースはピリッとスパイシーで、暑い夏にぴったりの一皿です。お好みで目玉焼きやチーズをトッピングでき、ディナーでは単品でご注文いただける店舗もございます。

(atari CAFE&DINING、kawara CAFE&DINING 全店にて提供予定)

② ルーミートとインゲン、ホクホクじゃがいもの肉じゃが定食 1,280円(税込)

日本人になじみ深い肉じゃがのお肉をルーミートにし、じっくり煮込んでほろほろの食感に仕上げました。

(atari CAFE&DINING 全店、kawara CAFE&DINING 神南本店、宇田川店、新橋店、銀座店、横浜店、横浜ワールドポーターズ店、横須賀モアーズ店、津田沼 PARCO 店、心斎橋店、天王寺ミオ店、KITTE 博多店、福岡 PARCO 店にて提供予定)

4種類のルーミートデリ！



夏に嬉しいエスニックやさっぱりとした味付けから、クリーミーでボリューム満点なものまで幅広くご用意しました。ルーミートと様々な食材の組み合わせをお試しいただけます。4種類すべて各480円(税込)にてご提供いたします。

③ ルーミートと海老、ZEN パスタのヤムウンセン

(atari CAFE&DINING 全店、kawara CAFE&DINING 渋谷文化通り店、宇田川店、+PLUS 恵比寿店、新宿本店、新宿東口店、新宿靖国通り店、新橋店、銀座店、錦糸町店、池袋店、大宮店、横浜店、+PLUS 横浜西口鶴屋町店、川崎モアーズ店、仙台店、福岡 PARCO 店にて提供予定)

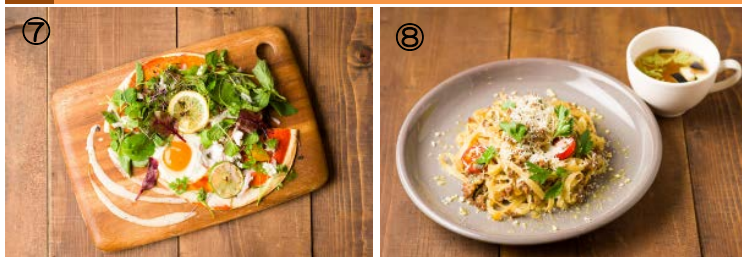
④ スペルト小麦とカッターチーズ、ルーミートのシャンピニオンクリームリゾット

⑤ ルーミートとスイカ、夏野菜のカボナータ 水切りヨーグルト

⑥ 緑野菜とルーミートの MEC デリ

(④⑤⑥は atari CAFE&DINING 全店にて提供予定)

「ピゼッタ」 & 「タリアテッレ」は atari CAFE&DINING 池袋店限定メニュー



⑦ ルーミートとカッターチーズ、ハーブのピゼッタ
1,280円(税込)

⑧ ルーミートラグー・ピアンコ タリアテッレ
1,290円(税込)

(atari CAFE&DINING 池袋 PARCO 店限定にて提供予定)

⑨ ルーミートのステーキ スイカのグリル添え 1,996円(税込)

(atari CAFE&DINING 池袋 PARCO 店、kawara CAFE&DINING 宇田川店、渋谷文化村通り店、池袋店、+PLUS 恵比寿店、新宿本店、新宿東口店、新宿靖国通り店、錦糸町店、新橋店、銀座店、横浜店、横浜ワールドポーターズ店、+PLUS 横浜西口鶴屋町店、川崎モアーズ店、横須賀モアーズ店、津田沼 PARCO 店、大宮店、仙台店、心斎橋店、天王寺ミオ店、KITTE 博多店、福岡 PARCO 店にて提供予定)

⑩ ルーミートとスイカロースト、リコッタチーズのハーブサラダ 1,290円(税込)

(atari CAFE&DINING 池袋 PARCO 店、kawara CAFE&DINING 宇田川店、渋谷文化村通り店、池袋店、+PLUS 恵比寿店、新宿本店、新宿東口店、新宿靖国通り店、錦糸町店、新橋店、銀座店、横浜店、+PLUS 横浜西口鶴屋町店、川崎モアーズ店、大宮店、仙台店、福岡 PARCO 店にて提供予定)

⑪ ルーミートローストのハーブマリネ 887円(税込)

(atari CAFE&DINING 池袋 PARCO 店、kawara CAFE&DINING 宇田川店、渋谷文化村通り店、池袋店、+PLUS 恵比寿店、新宿本店、新宿東口店、新宿靖国通り店、錦糸町店、新橋店、銀座店、横浜店、+PLUS 横浜西口鶴屋町店、川崎モアーズ店、大宮店、仙台店、福岡 PARCO 店にて提供予定)

*価格は参考価格となり、店舗や時間帯に応じて異なる場合がございます。

◆取材・店舗プロデュースなどの各種お問い合わせは下記までご連絡ください。

[担当] 広報・IR部 安本 [TEL] 03-6277-5031 [MAIL] pr@sld-inc.com [場所] 東京都渋谷区神南 1-20-2 第一清水ビル

「atari CAFE&DINING」について

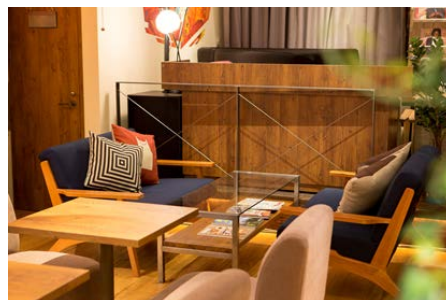


2011年11月にオープンした池袋PARCO店を第一号店として、現在は渋谷モディと新静岡セノバを含めた全3店舗を展開する株式会社エスエルディーのブランド。2016年10月からは、「食事の量を『減らす』のではなく『選ぶ』ことによる健康的な食スタイルを広めたい」「デザイナーズカフェ空間で、健康に配慮したメニューを提供したい」という思いから、管理栄養士監修の下、その日の体調に合わせて5つのテーマから選べる定食、スーパーフードを盛り込んだサラダプレートや低カロリー食材を使用したスイーツなどにメニューをリニューアルいたしました。

「kawara CAFE&DINING」について



kawara CAFE&DINING



2005年9月にオープンした神南本店を第一号店として、現在は首都圏を中心に仙台、名古屋、大阪、福岡などの主要都市に全23店舗を展開する株式会社エスエルディーのブランド。「和」をトータルコンセプトとしたJapanese modern CAFE&DININGとして、ゆったりくつろげるデザイナーズカフェ空間にて、ランチの和定食やスイーツ、ディナーの瓦そばを始め、和の創作料理をメインにご提供しております。

■バセル株式会社 会社概要

所在地 : 東京都大田区大森北 1-3-7 サファイア北ビル
代表者 : 代表取締役 長友 信
設立 : 1980年4月2日
事業内容 : ・カンガルー皮革の輸入販売
・ルーミート(カンガルー肉)・ダチョウ肉・ワニ肉の輸入販売
・ルーミート(カンガルー肉)・ダチョウ肉・ワニ肉・馬肉加工食品の製造販売
・海外企業の日本連絡事務代行及び日本市場開発コンサルティング
・ペットフードの製造販売
URL : <http://www.roomeat.co.jp/>

■株式会社エスエルディー 会社概要

所在地 : 東京都渋谷区神南 1-20-2 第一清水ビル
代表者 : 代表取締役社長 青野 玄
設立 : 2004年1月6日
事業内容 : ・飲食サービス
・コンテンツ企画サービス
URL : <http://www.sld-inc.com/>